



## BEDNÍCÍ DÍLEC VĚNCE

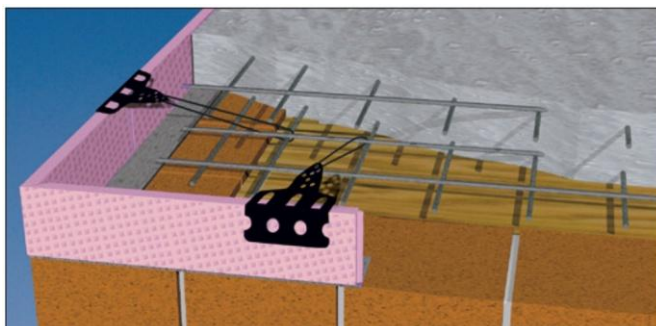
- Rychlá a jednoduchá montáž produktu
- Nízká výsledná cena realizace bednění věnce
- Nahrazuje tradiční deskové bednění
- Eliminuje tepelné mosty – XPS 35 mm
- Kompletní systém
- Jednoduché opracování, řezání,...
- Univerzální pro všechny druhy zdiva a typy stropů
- Odpadá demontáž systému – ztracené bednění

Výška dílce [cm]	Počet bm na 1 paletě	Hmotnost [kg/bm]
16*	324	0,59
20*	270	0,60
25*	224	0,69
30*	180	0,76

\* - dílec připevníme pomocí spojky a vázacího drátu k síťovině



Ukázka z realizace dílců na stavbě – 1 bm bednění je možné realizovat za cca 1,5 – 2 minuty



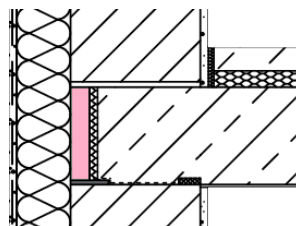
Spojka REKORD – 2 ks na 1 bm od výšky dílce 20 cm

### TECHNICKÉ ÚDAJE:

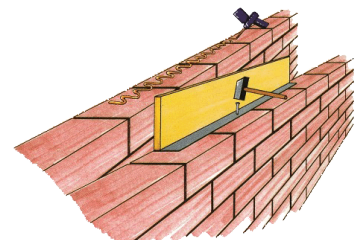
- Výška dílce 16, 20, 25 nebo 30 cm
- Materiál: deska XPS 35 mm,  $\lambda = 0,033$  W/mK, spodní část = pevná vlákno–cementová deska
- Hmotnost dílce v závislosti od výšky - od **0,59 kg/mb**
- Délka dílce je **100 cm**,
- Na 1 paletě je až **324 bm dílců /cca 8 RD/**
- Spojka REKORD /2 ks na 1 bm/ pro dílce od výšky 20 cm /umísťuje se ve středě a na spojích dílců/
- Jednoduše se rozměrově upravuje
- Montáž na PU pěnu /např. MULTIKLEBER/, a nebo i pomocí šroubů

### POUŽITÍ:

- Ekonomicky výhodná a rychlá montáž ztraceného bednění
- Dodatečná tepelná izolace věnce
- Bezpečná alternativa klasického deskového bednění, jehož montáž hlavně na horních podlažích budov je náročná



Zlepšení termoizolačních vlastností věnce



Rychlá montáž