



> STROP - ZÁKLADOVÁ DESKA

> POKROK

> ÚSPORA

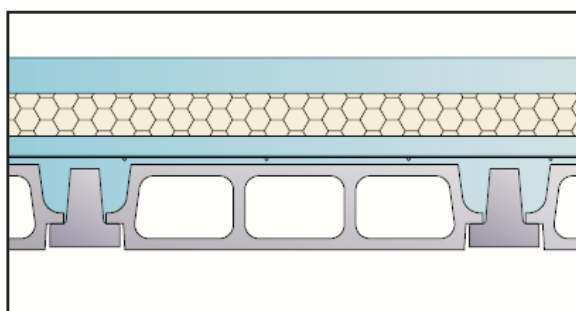
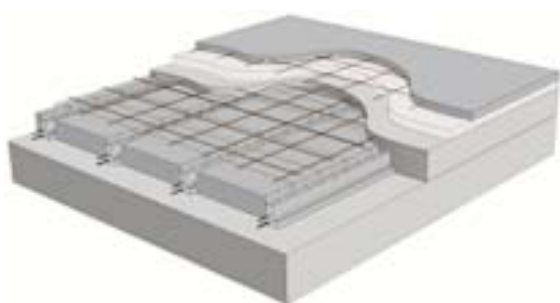
> ZDRAVÍ

SPOLEČNĚ SE STAVÍ LÉPE

RECTOR[®]

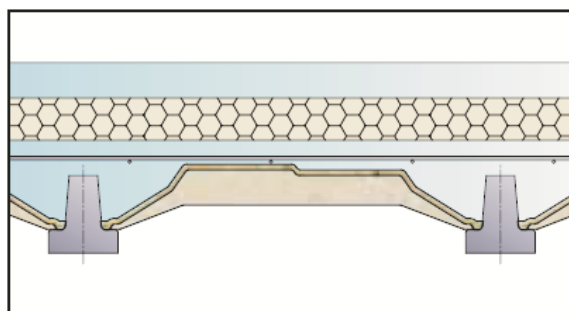
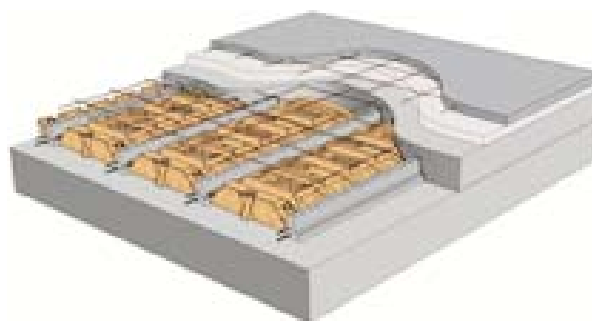
> STROP - ZÁKLADOVÁ DESKA SROVNÁNÍ

**Systémový strop RECTOBETON
s vložkami z betonu**



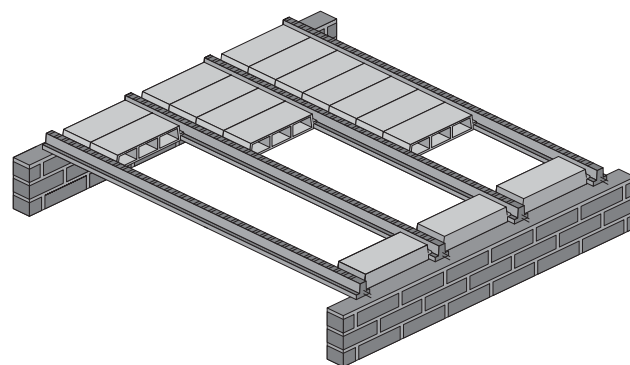
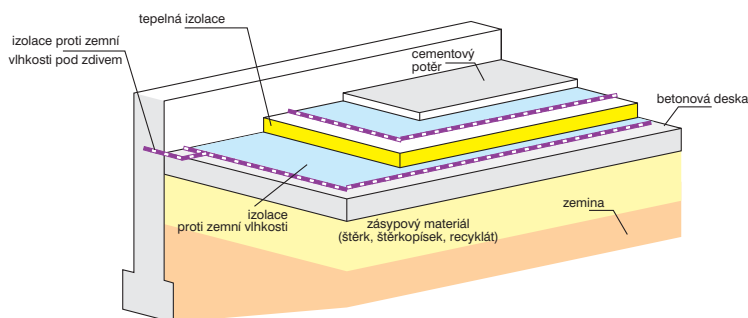
RECTOBETON 12+4 (16+4 / 20+4)
+ 8cm polystyrenu
+ 4cm cementového potěru
U=0,42 (0,41 / 0,40)

**Systémový strop RECTOLIGHT
s vložkami z lisované dřevoštěpky**



RECTOLIGHT „12“, „16“, „20“
+ 9cm polystyrenu
+ 4cm cementového potěru
U=0,40

- > Použití vrstvy polystyrenu o tloušťce 8-9 cm zajišťuje splnění normové minimální hodnoty $U_N \leq 0,45 \text{ W}/(\text{m}^2 \cdot \text{K})$ pro oba typy stropů.
- > Navýšení tloušťky polystyrenové izolace o 1cm vylepšuje hodnotu U o 0,035 $[\text{W}/\text{m}^2 \cdot \text{K}]$.
- > Strop nad větraným prostorem je pokrokovou alternativou řešení základových desek na stavbách všeho druhu. Umožňuje značné urychlení stavebních prací v této etapě při zajištění zdravého a plně funkčního bydlení v přízemí.
- > Efektivní řešení těchto stropních konstrukcí podtrhuje použití speciálních nosníků RECTOR, které se až do rozponu 5,7m instalují bez použití montážních podpěr. Nízká pracnost (speciálně u systému RECTOLIGHT, kdy panely jsou 1,2 m dlouhé) spolu s velkou úsporou zásypaného materiálu, hovoří jasně pro tuto variantu řešení základových desek.



PODLAHA NA ZEMINĚ

STROP NAD VĚTRANÝM PROSTOREM

Kvalita podloží

Doporučuje se provést kontrolu zeminy, zda je pro zakládání vhodná

Vhodný pro veškeré druhy podloží

Použité materiály a výrobky

- Tepelná izolace
- Izolace proti vodě (radonu)
- Beton dle EN
- Výztuž
- Zásypový materiál (štěrk, štěrkopísek, recyklát)

- ŽB předpjaté nosníky
- Vložky z betonu nebo lisovaného dřeva
- Výztuž (svařované sítě a nadpodporová výztuž)
- Nadbetonávka

Charakteristika

- Toto řešení vyžaduje správné a vysoce přesné provedení tepelné izolace a hydroizolace.
- Chybějící tepelná izolace nebo její nesprávné provedení způsobuje podstatné tepelné ztráty budovy (až 20%).

Součinitel prostupu tepla U [$W/[m^2 \cdot K]$]

- Standardní dům projektovaný dle současných norem - hodnota U podlahy 0,45.
- Nízkoenergetický dům - hodnota U 0,15-0,20.

Záruky:

Je nutné provádět důsledné kontroly každé vrstvy.

Požadavky na podloží:

- Terén v rovině nebo ve spádu $< 4\%$
- Terén s nízkou hladinou spodní vody
- Nevhodné pro provádění na násypch a navážkách
- Riziko provádění zásypů na zemině z příměsí jílu (změny objemu)

Získané výhody:

- Zvýšená podlaha nad terénem a tím zlepšená ochrana proti vlhkosti.
- Odvětráním prostoru pod podlahou přizemí snížení nebo úplné odstranění radonového rizika.

Součinitel prostupu tepla U [$W/[m^2 \cdot K]$]

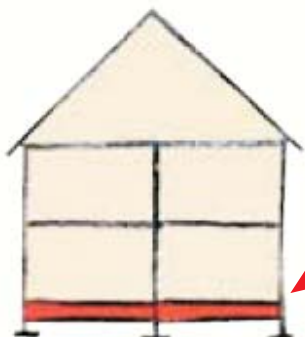
- Strop RECTOR nad větraným prostorem $U \leq 0,42$.

Provádění stavebních prací:

- Rychlá dodávka všech prvků stropu.
- Montáž stropu není závislá na stavu podloží (zmrzlá zemina nebo zásypový materiál, bláto).
- Snadná a rychlá montáž.



> ŘEŠENÍ FIRMY RECTOR



Strop nad větraným prostorem je pokrokovou metodou navrhování a provádění základových desek, která umožňuje dlouhodobě vylepšit komfort bydlení.

> RYCHLOST:

- montáž stropu není závislá na kvalitě podloží (mráz, bláto, obecně nekvalitní podloží),
- odpadá pracné provádění násypů pod základovou deskou,
- odpadá hutnění po vrstvách a měření únosnosti zásypů,
- obzvláště výhodné při vyšších vrstvách zásypů, například u staveb ve svahu,
- jednoduché provedení instalací pod podlahou s možností její dodatečné kontroly, př. změny,
- jednodušší organizace výstavby.

> BEZPEČNOST:

- podlaha přízemí chráněna před zemní vlhkostí a rizikem radonu,
- garantovaná technická podpora výrobce jak v kanceláři, tak přímo na stavbě.



RECTOR Česká republika
organizační složka
Hvězdova 1716/2b
140 78 Praha 4
tel: (+420) 606 032 714
tel: (+420) 606 032 713
mail: info@rector.cz
www.rector.cz

SPOLEČNĚ SE STAVÍ LÉPE

RECTOR[®]