

TECHNICKÝ LIST RECTOCONNECT®



POPIS

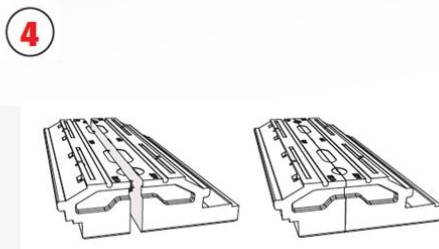
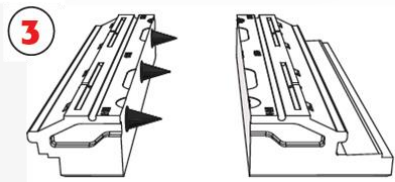
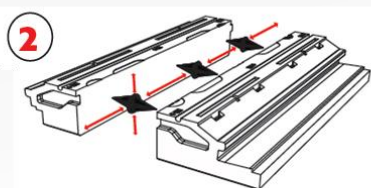
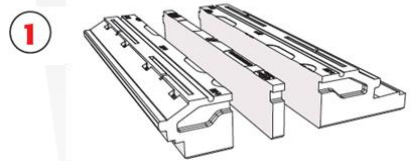
Spojka RECTOCONNECT nám výrazně usnadňuje spojit odříznuté ztracené bednění RECTOSTEN® v případech, kdy je mezi nosníky, resp. mezi nosníky a nosným zdívkem menší osová vzdálenost, než je standardní. RECTOCONNECT usnadňuje nastavení šířky ztraceného bednění při zachování jeho mechanických a tepelně-izolačních vlastností.

OBLAST POUŽITÍ

Tento výrobek je určen pouze pro stropy se ztraceným bedněním RECTOSTEN®.

VLASTNOSTI

Barva	Černá
Rozměry (D x Š x V)	190 x 80 x 80 mm
Hmotnost produktu	0,04 kg



BALENÍ

Balení	Krabice
Rozměry balení (D x Š x V)	400 x 300 x 150 mm
Hmotnost balení	1,20 kg
Počet kusů spojek RECTOCONNECT v balení	25 kusů
Paletizace	Dřevěná paleta + průhledná strečová fólie
Počet kusů na paletě	2 000 ks (80 krabic)
Počet palet a kusů na 24 t	26 palet / 52 000 kusů na nákladní vozidlo 24 t

PODMÍNKY SKLADOVÁNÍ

Skladování na paletách, max. 3 palety na sobě. Na paletách neskladujte jiné výrobky. Teplota skladování -20 °C / +50 °C.

Po odstranění strečové fólie se musí zbývající výrobky opětovně zabalit s použitím fólie se stejnými vlastnostmi (pevnost, neprůhlednost, atd.).

MANIPULACE

Palety se musí přepravovat pouze pomocí vysokozdvizných vozíků na lyžinách. Nesmí se zvedat jinými způsoby.

Každá paleta, která byla během manipulace poškozena (pád, náraz vidlemi VZV, atd.), musí být před montáží produktů důsledně zkontrolována.

MONTÁŽ

Přečtěte si montážní pokyny a postupujte podle nich.

Nepoužívejte poškozené výrobky: praskliny, chybějící materiál, zlomené rohy, chyby rovnosti produktu > 5 mm, atd.

Více informací naleznete na stránce www.rector.cz. V případě otázek nás kontaktujte na e-mailové adrese info@rector.cz | RECTOR Česká Republika, organizační složka | Hvězdova 1716/2b | 140 78 Praha | ČESKÁ REPUBLIKA.

Dokument poskytla společnost RECTOR LESAGE - reprodukce tohoto dokumentu, a to i jen částečně, je bez našeho předcházejícího písemného souhlasu zakázána. Neneseme žádnou odpovědnost za jakékoliv použití, které není v souladu s našimi informacemi. Informace obsažené v tomto dokumentu vycházejí z našich zkušeností v době jeho sepsání a vyhrazujeme si právo na změny. Uživatel je zodpovědný za kontrolu, zda používá nejnovější platný dokument a zda tento výrobek používá v souladu s jeho zamýšleným použitím a předpisy svého státu. Na výrobek se vztahuje záruka v souladu s nabídkou platnou v den podpisu objednávky. V případě dalších informací nebo v případě použití či realizace, které se nedoporučují nebo v případě jakéhokoliv specifického použití, je potřeba se obrátit na naše technické týmy. Nezpovídáme za použití nebo instalaci, které nejsou v souladu s informacemi uvedenými v tomto technickém listu, návodu na instalaci nebo montážním planu specifickém pro uživatele.

Rektor Lesage SAS. Všechna práva vyhrazena. Karta technických údajů RECTOCONNECT. Červen 2024.

