

**> STROPNÝ SYSTÉM RECTOLIGHT**

**NÁVOD NA MONTÁŽ STROPU**

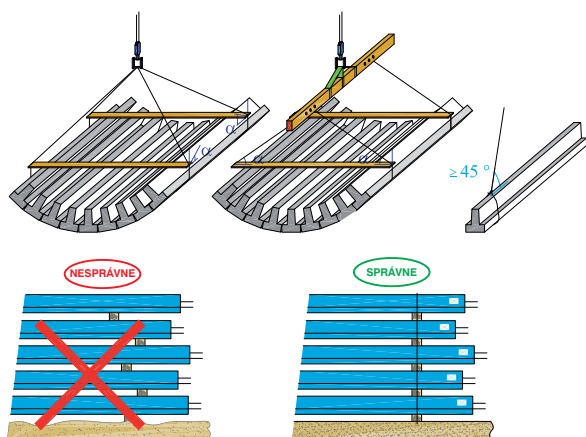
JE LEPŠIE STAVAŤ SPOLU



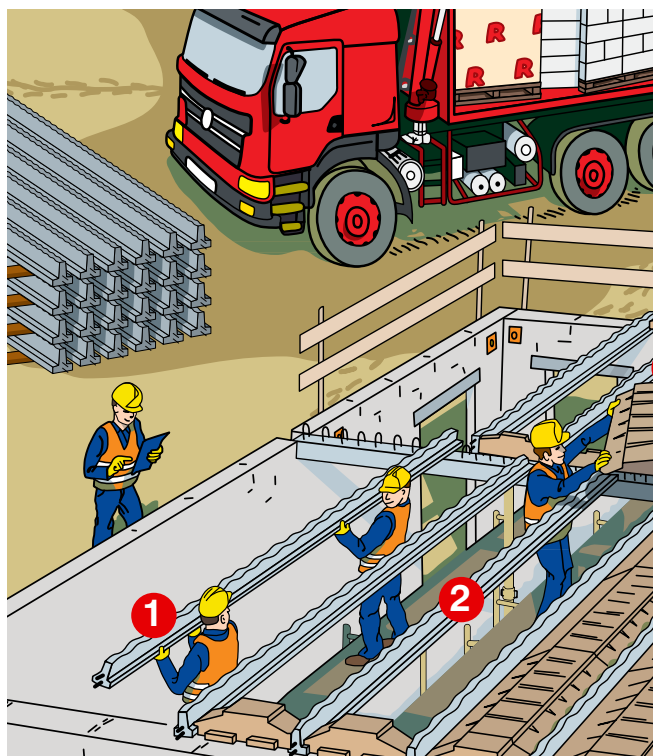




## > Preprava a uskladnenie stropných nosníkov a stropných vložiek RECTOLIGHT



Nosníky uskladňujeme na spevnenom a rovnom podklade po 10 ks v jednej vrstve. Podložky z dreva musia byť uložené vo zvislici. Stropné vložky skladujeme na zafóliovaných paletách, pričom fóliu pred montážou odstránime vždy len tak, aby sme vyplňi nevystavili pôsobeniu nepriaznivých poveternostných podmienok počas dlhšej doby.



## > Montáž stropu

### 1 Ukladanie stropných nosníkov RS

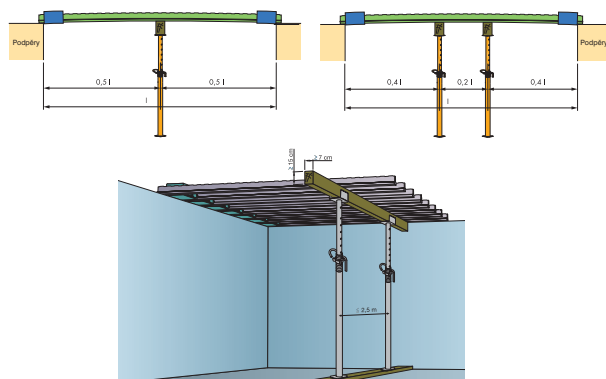
V súlade s kladačským plánom za predpokladu dodržania vzdialeností minimálneho uloženia uložíme nosníky nasledovne:

- 2 cm – uloženie na betónových prievlakoch,
- 5 cm – uloženie na keramickom murive,
- 7 cm – uloženie na murive z pórobetónu,
- 7 cm – uloženie na staršom murive (rekonštrukcie).

Za účelom získania príslušných rozstupov stropných nosníkov použijeme krycie prvky RECTOLIGHT (DRLT).

### 2 Umiestnenie montážnych podpier

Nosníky podoprieme kvalitnými montážnymi podperami, pričom zachováme záporný prieťah =  $L / 500$ . Rozstup podpier závisí od prierezu pásu podpory a nemal by byť väčší ako 2,5 m (doporučujeme 1,2 m – 1,8 m).



### 3 Ukladanie stropných vložiek

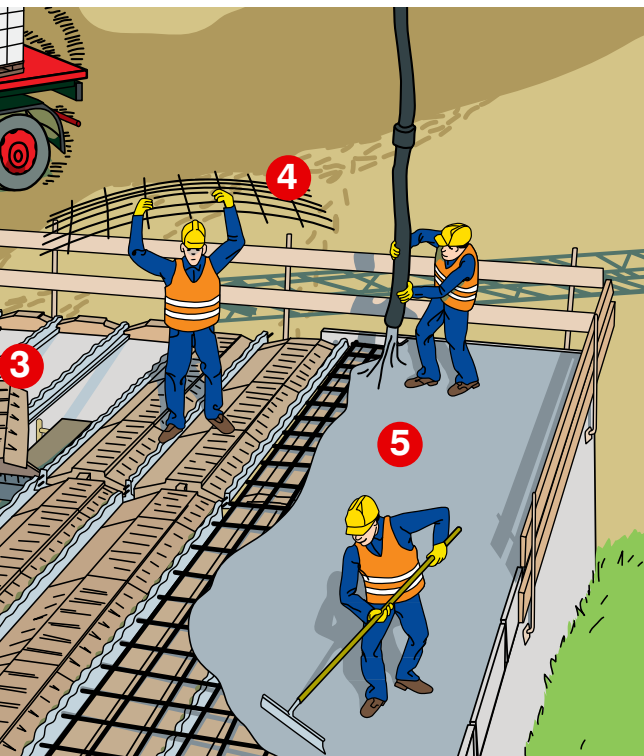


- 1 – Rozložíme krycie prvky RECTOLIGHT, ktoré nám vymedzia osovú osu.
- 2 – Položíme prvé krajné stropné vložky stranou zapadajúcou do krycieho prvku.
- 3 – Ďalšie stropné vložky ukladáme systémom pero - drážka s presadom.
- 4 – Poslednú stropnú vložku otočíme o 180° tak, aby zapadla do krycieho prvku.
- 5 – Prípadné medzery v strednej časti doplníme odrezaním stropných vložiek, pričom miesto rezu môžeme regulovať posunom vložiek.



Stropné vložky skracujeme pílu (ručne, mechanicky) aj po niekoľkých kusoch. Každých 59 cm odrežeme stropnú vložku v pozdĺžnom smere, pričom zrezanú stranu stropnej vložky sa musí opierať na stenu originálnou (nezrezanou) stranou. Po odrezaní píly - dierovky.



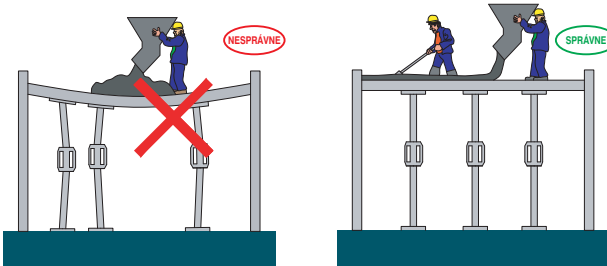


#### 4 Vystuženie stropu

Na celej ploche stropu RECTOLIGHT s výnimkou stropných otvorov rozložíme sieťovinu v zmysle kladačského plánu (najčastejšie o  $\phi$  5 mm s okami o rozmere 20 x 20 cm). Koniec každého stropného nosníka pri venoch ukončíme nadol ohnutým kotviacim prútom (roxorom). Susedné polia spájame rovnými prútmí. Návodom je pre nás detailne vypracovaný kladačský plán.

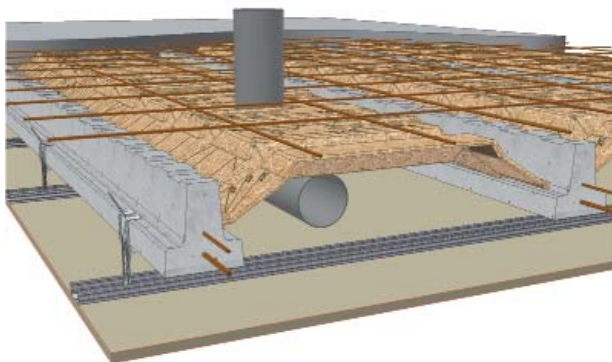
#### 5 Betonáž stropu

Strop betónujeme betónom C 20/25 (B 25) rovnomerne a neprerušovane, pričom sa vyhýbame nahromadeniu betónu na jednom mieste. V letných horúcich mesiacoch strop pred samotnou betonážou navlhčíme.



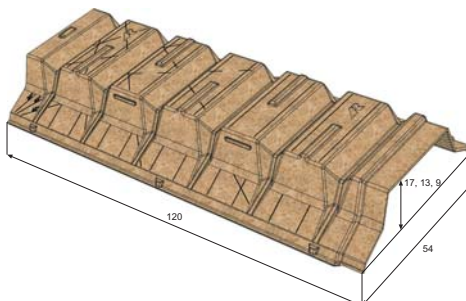
#### > Úprava stropu

Stropný systém RECTOLIGHT si vyžaduje použitie podhľadových systémov. Pri montáži ukotvenia podhľadov dbáme na to, aby sme neprevrtili samotné stropné nosníky.

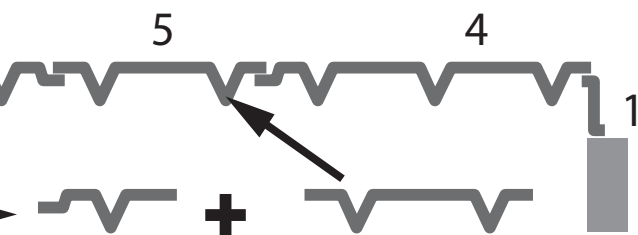


#### > Rozmery

Výška stropu je (v závislosti od rozpätia a zaťaženia) od 16 cm do 26 cm, osová vzdialenosť stropných nosníkov je 59 alebo 60 cm.



#### stropného systému RECTOLIGHT



ú vzdialenosť nosníkov.

cieho prvku.

hom do 6 cm.

cieho prvku na druhom konci nosníka.

nej vložky na požadovanú vzdialenosť. Rez vedieme v hornej časti

na perodrážke.



och naraz. Pre osové vzdialenosti medzi nosníkmi menšie ako štandardných  
anu oprieme do ďalšieho nosníka v miernom sklone. Po dĺžke odrezaná  
t. Otvory realizujeme dlátom, vítačkou, priamočiarou pílou, alebo použitím





> **RECTOR Slovakia**

RECTOR Slovakia je dcérskou spoločnosťou skupiny RECTOR Lesage, ktorá patrí už viac ako 50 rokov medzi lídrov vo výrobe prefabrikátov z predpätého betónu na francúzskom trhu.

Naším zákazníkom zaručujeme najlepšie konštrukčné riešenia stropov. Stropný systém RECTOLIGHT je prakticky použiteľný u všetkých druhov stavieb, či už sú to rodinné domy, bytové domy, obchodné a administratívne centrá, a podobne.

V našich riešeniach používame stropné nosníky vyrobené najmodernejšou technológiou v najvyššej kvalite, s presným účelom ich použitia v konkrétnom systéme a type montáže.



JE LEPŠIE STAVAŤ SPOLU

**RECTOR**<sup>®</sup>

RECTOR Slovakia organizačná zložka, Röntgenova 26, 851 01 Bratislava  
mobil: +421 917 919 388, +421 907 485 881, e-mail: [info@rector-sk.com](mailto:info@rector-sk.com) [www.rector-sk.com](http://www.rector-sk.com)