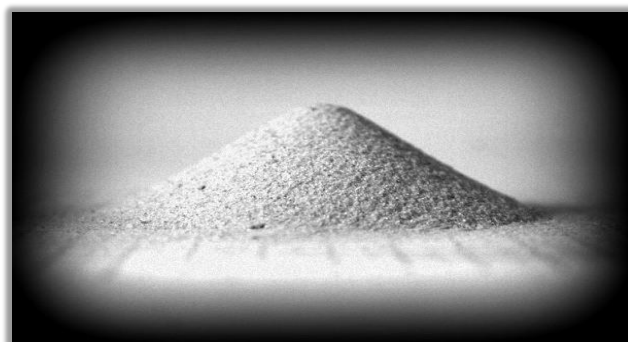
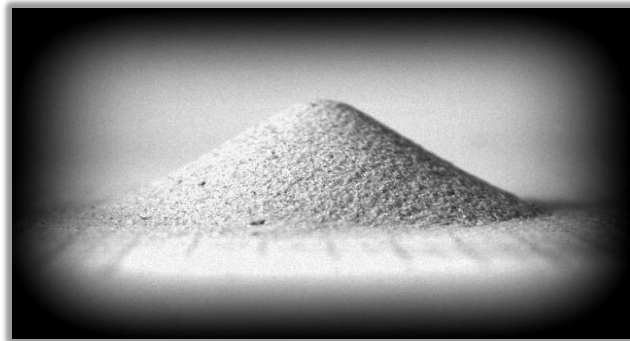
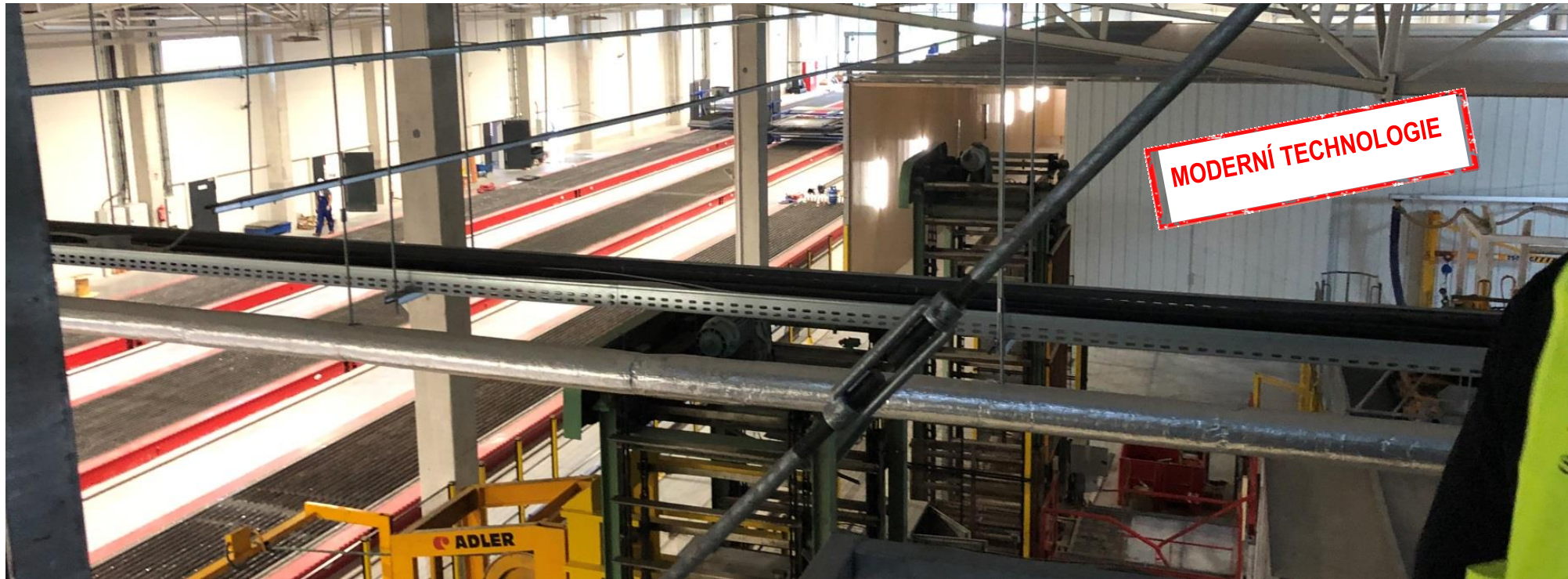


REKONSTRUKCE, PŘESTAVBY A NADSTAVBY OBJEKTŮ

**R**ECTOR<sup>®</sup>  
STROPNÍ SYSTÉMY



# REKONSTRUKCE, PŘESTAVBY A NADSTAVBY OBJEKTŮ

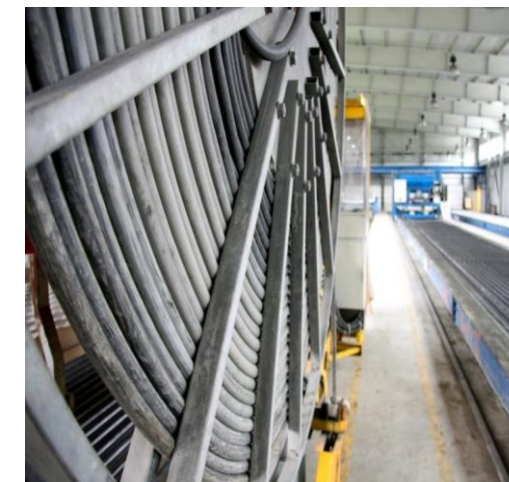


# REKONSTRUKCE, PŘESTAVBY A NADSTAVBY OBJEKTŮ

Projektování ve smyslu platných norem

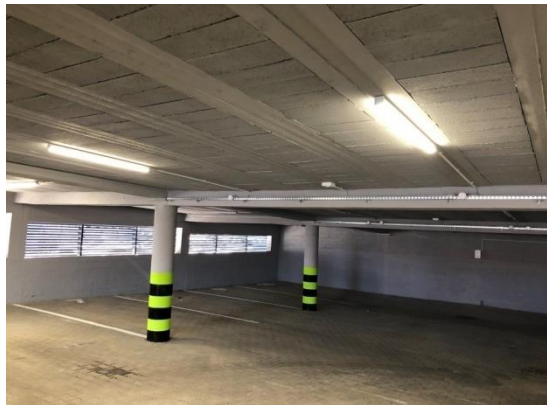


- BETON  
C50/60



# REKONSTRUKCE, PŘESTAVBY A NADSTAVBY OBJEKTŮ

Stropní systémy **RECTOR (RECTOBETON a RECTOLIGHT)** jsou moderním, jednoduchým a praktickým řešením betonových žebírkových stropních konstrukcí, použitelné **na každé úrovni stavby**. Rekonstrukce, přestavby a nadstavby objektů tvoří značný podíl využití všech výhod, které předpjatý nosník nabízí.



# REKONSTRUKCE, PŘESTAVBY A NADSTAVBY OBJEKTŮ

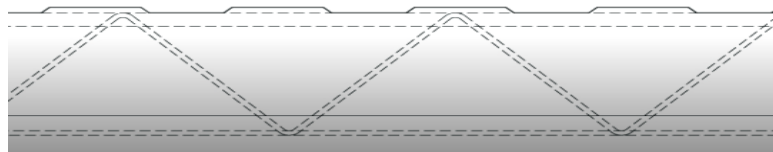
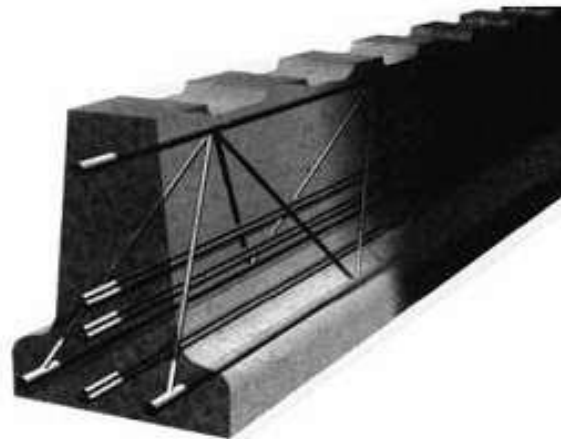
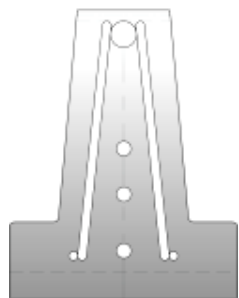
**Výměna existujícího starého stropu, který už neplní svoji funkci, patří mezi výrazné zásahy do statiky objektu, a proto je potřebné ji řešit s odborníky (projektantem, statikem, zkušenou realizační firmou a v neposlední řadě se spolehlivým dodavatelem – RECTOR).**



# REKONSTRUKCE, PŘESTAVBY A NADSTAVBY OBJEKTŮ

Při rekonstrukci objektů nejčastěji řešíme dvě otázky, a to zda starý strop ponecháme anebo jej kompletně vyměníme za nový. Uvedenou otázku by měl za nás vyřešit statik stavby, který nám poví, jestli odstraněním stropu neporušíme statiku objektu. V některých případech však výměna není možná - nejčastěji se jedná o starší obývané rodinné domy, kde se jejich majitelé rozhodli pro jejich nadstavbu a spodní podlaží, které obývají, je už po rekonstrukci – je potřeba realizovat **STROP NAD STROPEM** bez montážního podepření během betonáže se speciálními nosníky RECTOR.

**NOSÍKY BEZ PODPĚR**  
během betonáže stropu



# REKONSTRUKCE, PŘESTAVBY A NADSTAVBY OBJEKTŮ

Při **kompletní výměně starého stropu** se mezi systémem RECTOBETON a RECTOLIGHT rozhodujeme hlavně podle druhu plánovaného podhledu – omítka anebo SDK. RECTOBETON je vhodný na omítání, RECTOLIGHT na realizaci podhledu.

Při **realizaci stropu nad stropem** doporučujeme jednoznačně systém RECTOLIGHT. (Na obrázcích níže je zobrazená rekonstrukce starého rodinného domu. Spodní část majitel obývá a prostory má už opraveny. Rozhodl se však pro nadstavbu a původní strop by toto zatížení neunesl. Takto může svůj spodní předělaný prostor využívat cca po dvou dnech.)



# REKONSTRUKCE, PŘESTAVBY A NADSTAVBY OBJEKTŮ

Při rekonstrukcích objektů máme oproti novostavbám značně ztížené podmínky, hlavně co se týká prostoru a možností manipulace s materiálem. **Systém RECTOLIGHT je v tomto ohledu podstatně vhodnější**, ztracené bednění má v závislosti od typu hmotnost 5,0 - 7,5 kg při délce 1,33 m = pro zajímavost je hmotnost betonových stropních vložek cca na úrovni 100 kg.



Ekologický materiál



1 paleta **RECTOLIGHT** (70-90 m<sup>2</sup> stropu)

**1 = 6**



6 palet betonových stropních vložek (70-90 m<sup>2</sup> stropu)



# REKONSTRUKCE, PŘESTAVBY A NADSTAVBY OBJEKTŮ

**RECTOLIGHT je lehký** a na stavbě nezabere mnoho místa. Na jedné paletě je od 70 do 90 m<sup>2</sup> stropu. Odpad ze systému je minimální, většinou se dá všechno zužitkovat. Jedna osoba unese až 5 m<sup>2</sup> bednění. Je ideální do staveb nepravidelných tvarů, těžko dostupného podkroví anebo na nadstavby rodinných a bytových domov.

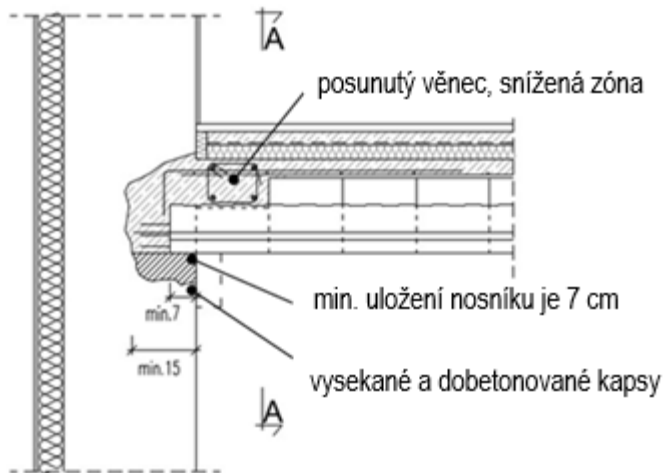
**Děšť při montáži stropu RECTOLIGHT-u neškodí.** Po stropních vložkách je možné chodit pod podmínkou, že stropní nosníky jsou podepřeny montážními podpěrami (netýká se speciálních nosníků, které během betonáže podepření nevyžadují).

Pokud máte otázky k realizaci, plánujete rekonstrukci anebo potřebujete jednoduše poradit jak postupovat, zavolejte nám!



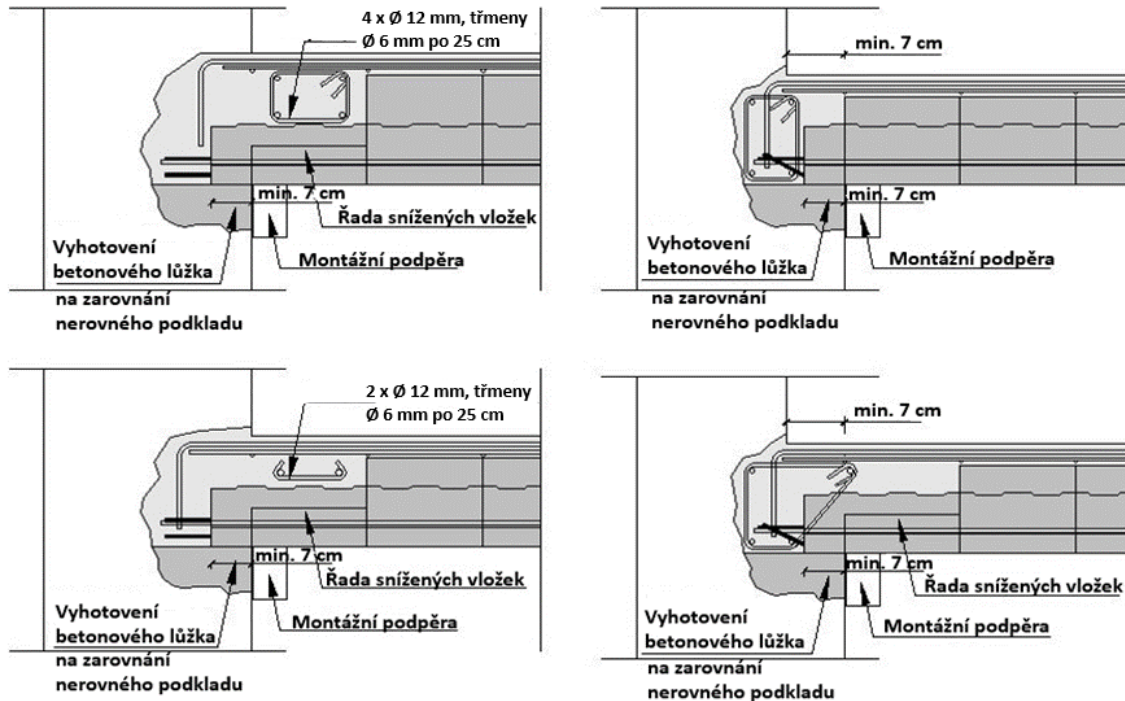
# REKONSTRUKCE, PŘESTAVBY A NADSTAVBY OBJEKTŮ

Příklad uložení stropních nosníků RECTOR do starého zdiva (do vysekané kapsy):



# REKONSTRUKCE, PŘESTAVBY A NADSTAVBY OBJEKTŮ

**Příklad posunutého věnce:** při uložení nosníků do kapes ve většině případů realizujeme tzv. posunutý věnec. První řada stropních vložek od zdiva je snižená. Do této řady snížených vložek vložíme armaturu věnce.



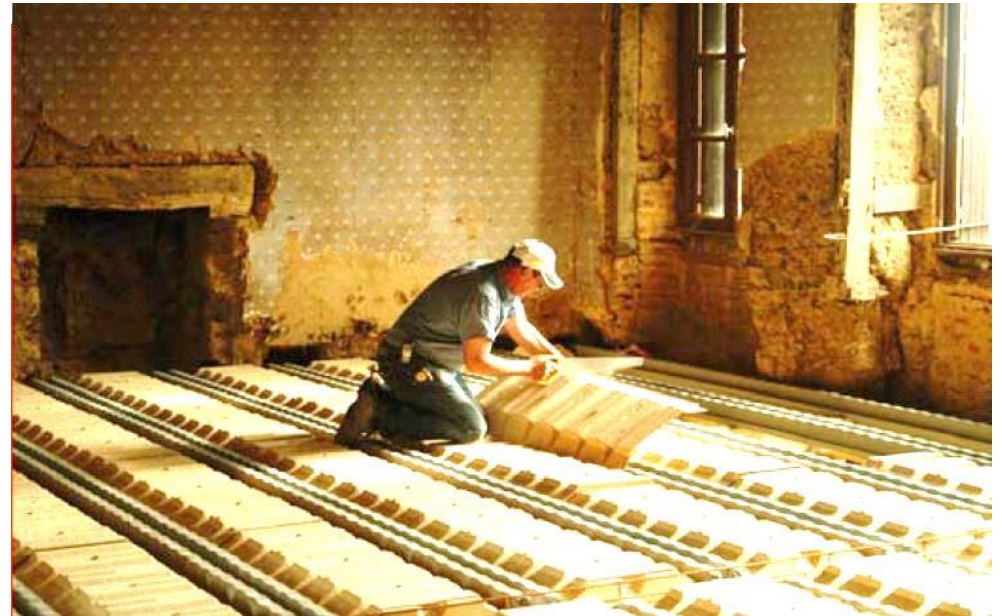
# REKONSTRUKCE, PŘESTAVBY A NADSTAVBY OBJEKTŮ

Příklad uložení nosníků na předsazenou stěnu:



# REKONSTRUKCE, PŘESTAVBY A NADSTAVBY OBJEKTŮ

**Rozložení montážních podpěr** ve smyslu kladečského plánu – při jedné podpěře je pás podpěr ve středu rozpětí, při dvou podpěrách si **přečtete poznámku v kladečském plánu**. Nejčastější vzdálenost podpěry od vnitřní nosné stěny vypočítáme jako  $0,4 \times L$ , kde  $L$  = světlost místnosti ve směru osy nosníků.



# REKONSTRUKCE, PŘESTAVBY A NADSTAVBY OBJEKTŮ



# REKONSTRUKCE, PŘESTAVBY A NADSTAVBY OBJEKTŮ

**Montáž závěsů RECTOLIGHT** – závěs RECTOLIGHT je univerzální závěs pro připevnění SDK podhledů a slouží na propojení nosníku RECTOR s jiným typem závěsu od různých výrobců a to bez potřeby vrtání. Na 1 m<sup>2</sup> stropu potřebujeme přibližně 2 závěsy RECTOLIGHT.



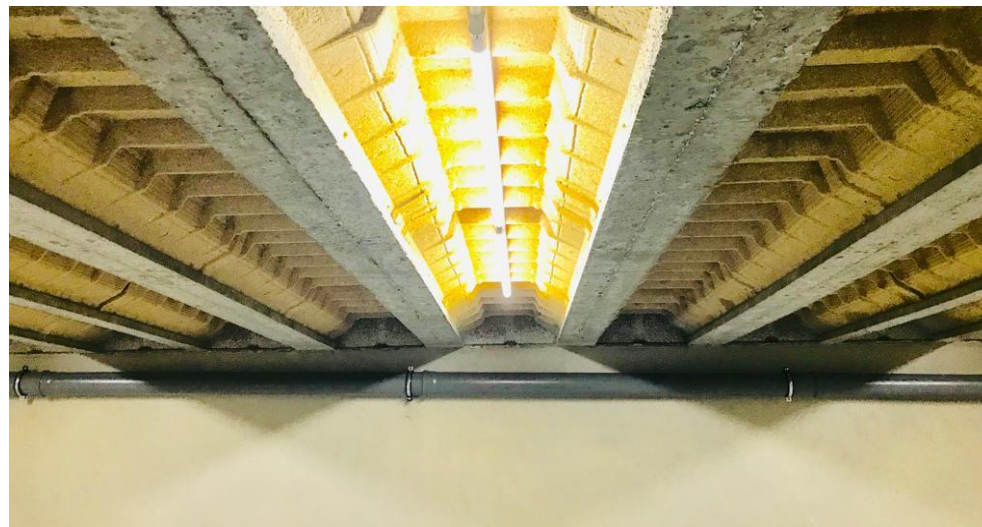
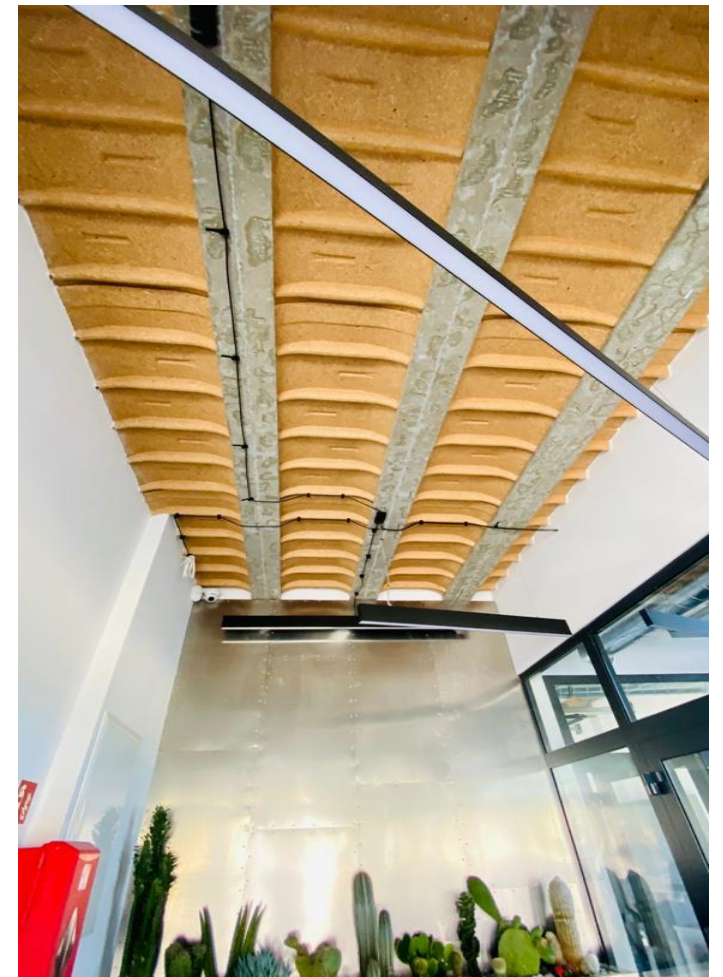
# REKONSTRUKCE, PŘESTAVBY A NADSTAVBY OBJEKTŮ

**Stropní systém RECTOBETON a RECTOLIGHT je možné vzájemně kombinovat podle toho, kde plánujeme SDK podhled a kde omítku.**

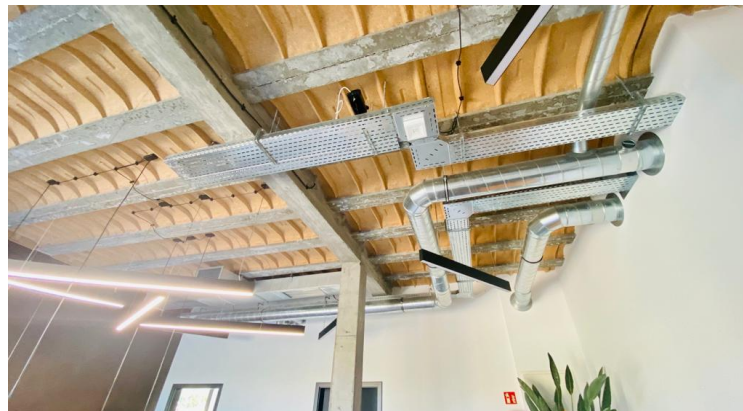




# REKONSTRUKCE, PŘESTAVBY A NADSTAVBY OBJEKTŮ



# REKONSTRUKCE, PŘESTAVBY A NADSTAVBY OBJEKTŮ



REKONSTRUKCE, PŘESTAVBY A NADSTAVBY OBJEKTŮ

**RECTOR**<sup>®</sup>  
STROPNÍ SYSTÉMY

