

> STROPNÍ SYSTÉM RECTOLIGHT

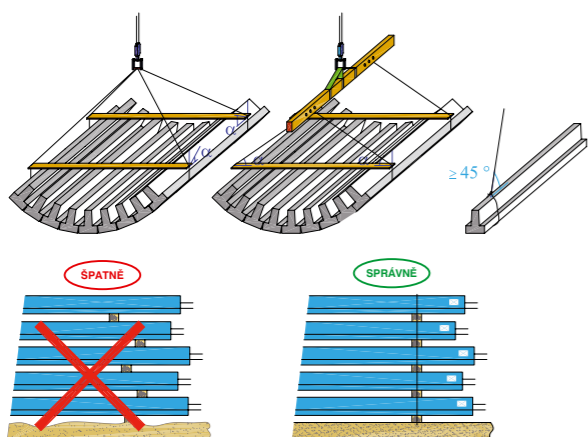
NÁVOD NA MONTÁŽ STROPU

SPOLEČNĚ SE STAVÍ LÉPE





> Doprava a skladování nosníků a vložek RECTOLIGHT



- nosníky umístěte na zpevněné podloží, po 10 ks v jedné vrstvě s proklady v jedné řadě nad sebou.
- vložky skladujte na paletách pečlivě zabalených do fólie, folii odstraňujte bezprostředně před montáží, abyste vložky nevystavovali působení nepříznivých povětrnostních vlivů.

> Montáž stropu

1 Rozložení stropních nosníků RS

Nosníky musíte rozložit podle výkresu firmy RECTOR. Dodržte minimální vzdálenost pro uložení:

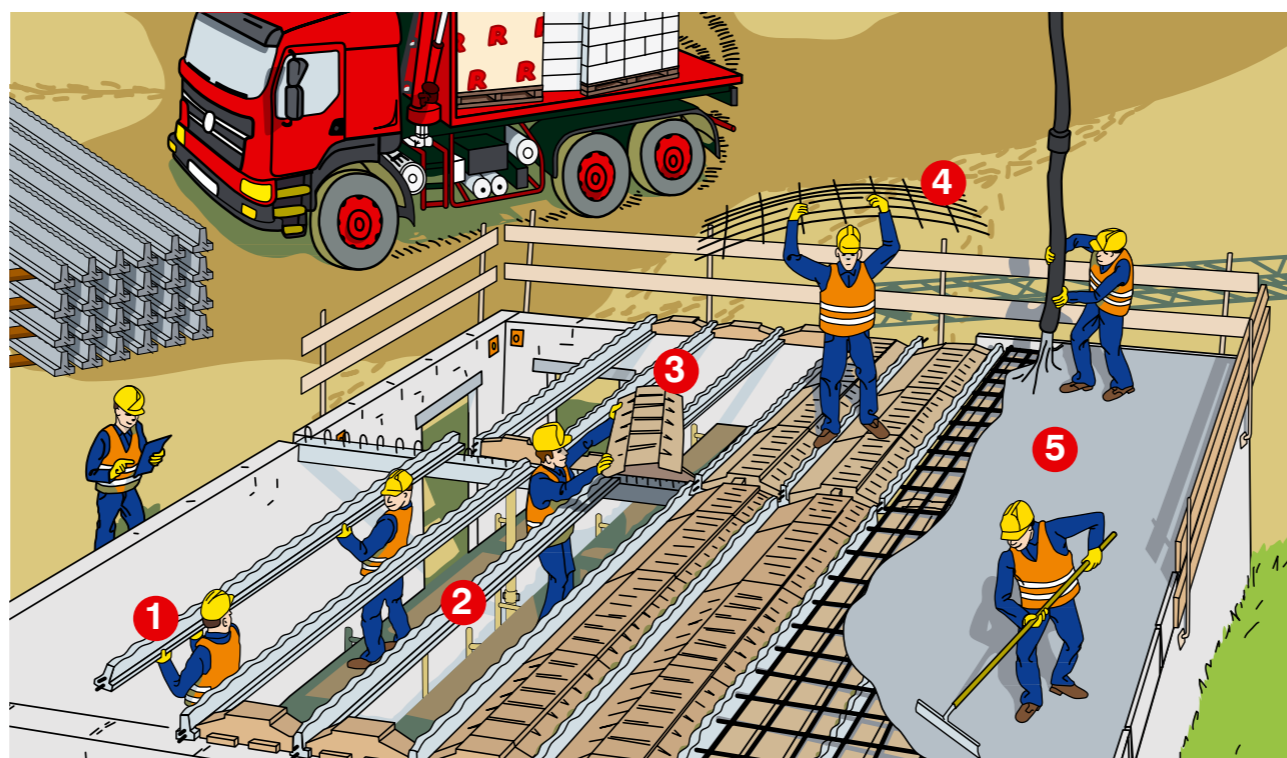
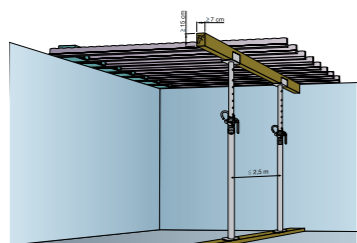
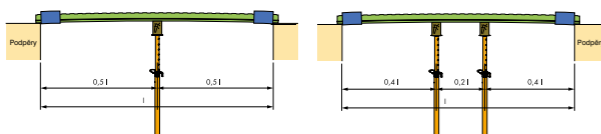
- 2 cm – v průřezu,
- 5 cm – na cihelném zdivu,
- 7 cm – na pórobetonovém zdivu,
- 7 cm – na starém zdivu.

Abyste dosáhli odpovídající vzdálenosti mezi nosníky, použijte stropní vložku.

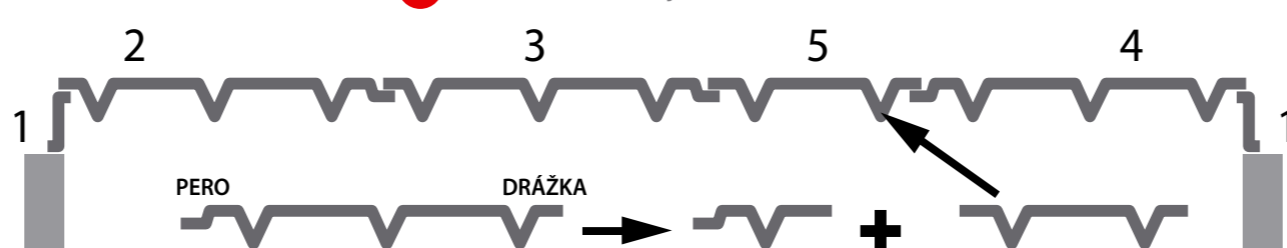
2 Rozestavení montážních podpěr

Montážní podpěry rozestavte s dodržemím největšího záporného průhybu nosníku L/500.

Vzdálenost mezi stojkami je závislá na průřezu příčného nosníku, nesmí být větší než 2,5 m (doporučuje se vzdálenost 1,2 m – 1,8 m).



3 Rozložení vložek systému RECTOLIGHT



- 1 – rozložení vložek mezi nosníky.
- 2 – uložení krajní výplně stranou, která patří k záklopu.
- 3 – položte další vložky s přeložením o 6 cm.
- 4 – uložení krajní vložky otočené o 180 stupňů tak, aby pasovala k záklopu na druhém konci nosníků.
- 5 – doplnění otvoru ve střední části seříznutou vložkou. Vložku seřízněte v horní části, místo seříznutí lze upravit posunutím přeložení.



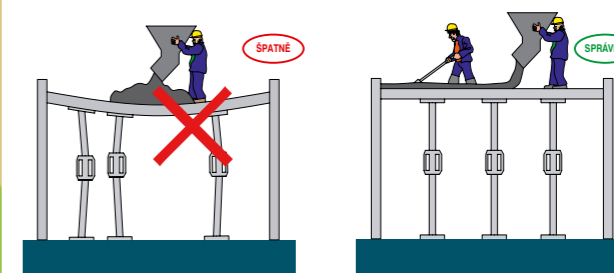
Vložky lze seříznout ručně nebo strojně i ve více kusech najednou. Zbývající otvory (menší než 59 cm) zakryjte podélně seříznutou vložkou, která bude s menším úskokem opřena na dalším nosníku. Panel seříznutý na délku se musí opírat o stěnu neseříznutou stranou. Otvory lze vyřezat pomocí dláta, vrtačky, vykružovačky, atd.

4 Vyztužení stropu

- po celé ploše rozložte svařovanou kari síť (min # 5mm oka 20x20cm)
- nadpodporové příložky (nejčastěji 1 ks na žebro) z prutů #8 až #16

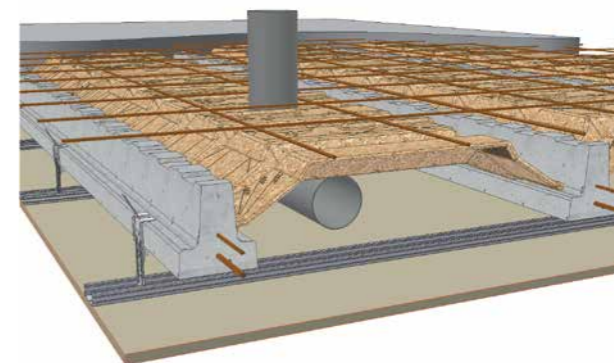
5 Betonování stropu

strop zabetonujte jednorázovým procesem betonem C20/25, přičemž beton ukládejte rovnoměrně.



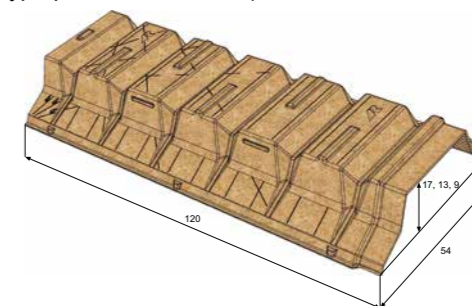
> Povrchová úprava stropu

Aby bylo možné strop systému RECTOLIGHT povrchově upravit, musí být na jeho spodní straně namontován zavěšený stropní podhled. Pamatujte, že při upevňování konstrukcí nesmí dojít k narušení nosníků.



> Rozměry

Výška stropu (závisí na rozpětí a zatížení) je od 17 cm, osová vzdálenost nosníků je 58,8 nebo 59,5 cm (dle typu použitého nosníku).





> **RECTOR Česká Republika**

RECTOR Česká Republika je českou organizační složkou skupiny RECTOR LESAGE, která už více jak 50 let patří mezi lídry ve výrobě prefabrikátů z předpjatého betonu na francouzském trhu. Skupina RECTOR Lesage dosáhla v roce 2010 obratu ve výši bezmála 200 mil. €. Kanceláře obchodního zastoupení v ČR naleznete v Praze a Ratíškovicích. Výrobu stropních nosníků zajišťuje společnost RECTOR Polska v moderním výrobním závodě ve městě Chrzanów.

Naším zákazníkům garantujeme nejlepší konstrukční řešení stropů. Stropní systém RECTOLIGHT je prakticky použitelný u všech druhů staveb, ať už jsou to rodinné domy a bytové domy, obchodní nebo administrativní centra či další budovy občanské výstavby. V našem systému používáme stropní nosníky vyrobené nejmodernější technologií v nejvyšší kvalitě, s přesným účelem jejich použití pro konkrétní konstrukci a způsob montáže.



SPOLEČNĚ SE STAVÍ LÉPE



RECTOR Česká republika organizační složka, Hvězdova 1716/2b, 140 78 Praha 4
tel: +420 518 323 652, e-mail: info@rector.cz www.rector.cz