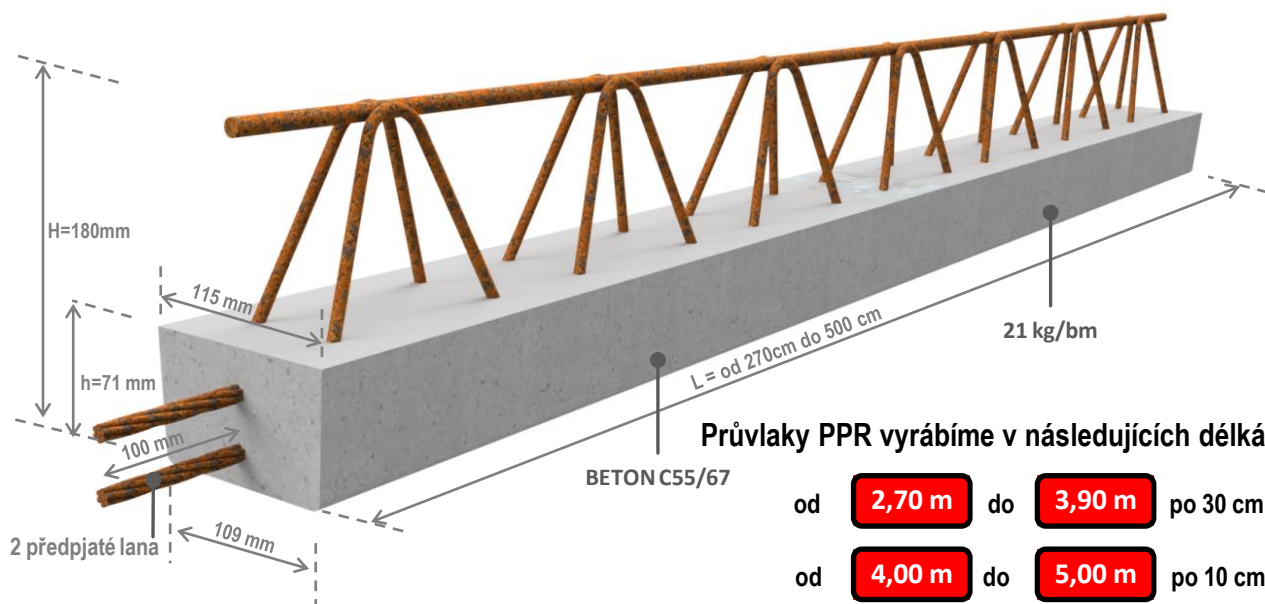


PREFABRIKOVANÝ PRŮVLAK PPR



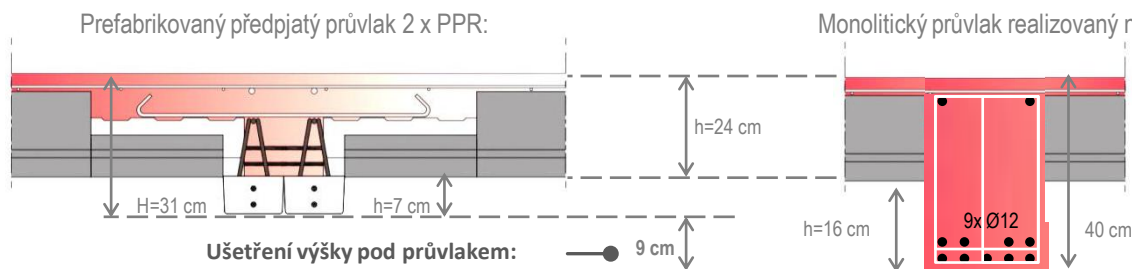
Průvlaky PPR vyrábíme v následujících délkách:

- od **2,70 m** do **3,90 m** po 30 cm
- od **4,00 m** do **5,00 m** po 10 cm

VÝHODY:

- **NIŽŠÍ SPOTŘEBA OCELI**
- **MENŠÍ VÝŠKA** průvlaku - pouze 7 cm pod úroveň stropu
- **RYCHLÁ MONTÁŽ** – bez pracného bednění
- **BEZ TRHLIN A PRASKLIN**
- **NÍZKÁ HMOTNOST** prefabrikátu
- **SYSTÉMOVÉ ŘEŠENÍ RECTOR**
- **VYSOKÁ KVALITA** – záruka estetiky pohledu
- **MAX. ŠÍŘKA** otvoru – 4860 mm

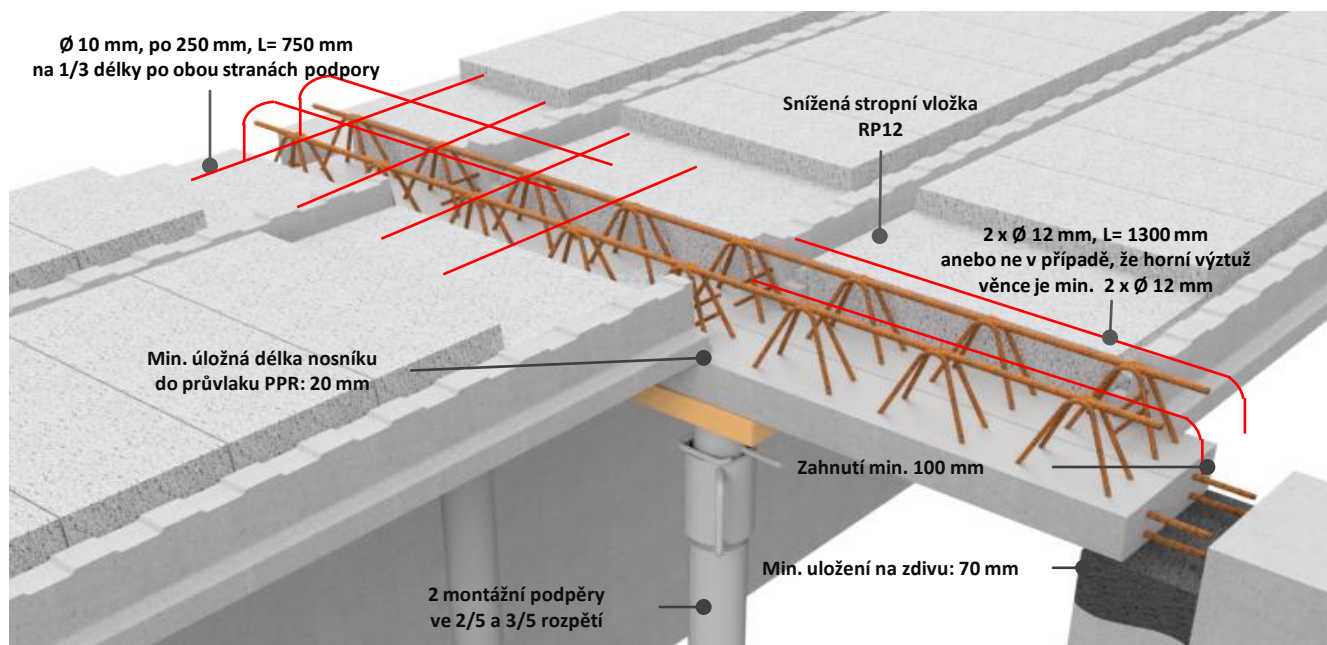
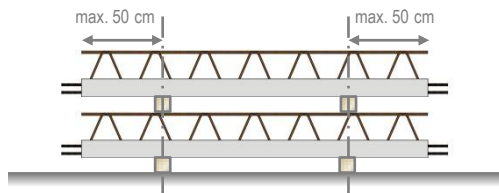
POROVNÁNÍ PRŮVLAKŮ:



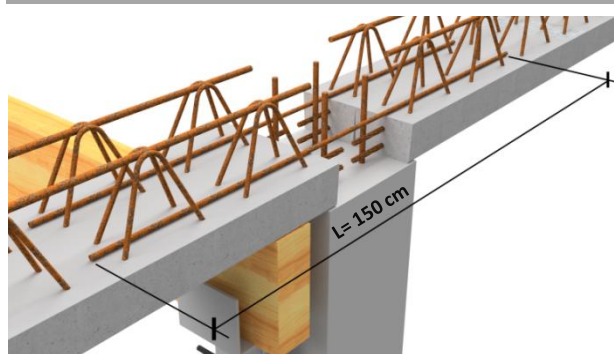
* V obou případech jsme uvážili: charakteristické zatížení – 4,0 kN/m², délka PPR = 4900 mm, hmotnost stropu 297 kg/m², odhadovaná výztuž na ohyb.

SKLADOVÁNÍ / TRANSPORT:

- Přehradní výztuž se během transportu, skladování a montáže musí nacházet v horní části průvlatku
- Skladování na podkladových hranolech ve vzdálenosti max. 50 cm od okraje průvlatku
- Podkladové hranoly se ukládají ve svislé linii nad sebou



NÁVOD NA MONTÁŽ :



- Minimální uložení PPR na nosném zdivu: 70 mm
- Minimální uložení PPR na železobetonu a oceli: 30 mm (s dodatečnými montážními podpěrami v místě uložení)
- Minimální uložení předpjatých nosníků do průvlatku: 20 mm (s dodatečnými montážními podpěrami v místě uložení)
- Uložení PPR na betonové lůžko pevnostní třídy 0,3 MPa
- Montážní podpěry – 2 ks ve 2/5 a 3/5 rozpětí
- PPR průvlatk zůstává podepřený až do získání potřebné pevnosti a tvrdosti betonu (28 dní)
- Při šířce zdiva 250 mm použijeme 2 průvlatky PPR 115 x 71 uložené vedle sebe

ORIENTAČNÍ TABULKA SPRÁVNÉ VOLBY PPR

Délka PPR [m]	Rectobeton H=160 mm (12+4)	Rectobeton H=200 mm (16+4)	Rectobeton H=240 mm (20+4)
		225 kg/m ²	266 kg/m ²
SUMÁRNÍ ROZPĚTÍ STROPŮ VLOŽENÝCH DO PRŮVLATKU (A+B) [m] (maximální sum. rozpětí při použití snížených stropních vložek RP 12)			
2,7	20,0	16,0 (19,0)	15,6 (18,0)
3,0	17,2	13,6 (17,0)	13,6 (16,2)
3,3	14,2	12,0 (15,4)	12,0 (14,6)
3,6	12,0	10,4 (13,2)	10,6 (13,0)
3,9	10,2	9,2 (11,2)	9,6 (11,8)
4,0	9,6	8,8 (10,6)	9,2 (11,4)
4,1	9,2	8,6 (10,0)	9,0 (11,2)
4,2	8,8	8,2 (9,6)	8,6 (10,8)
4,3	8,2	8,0 (9,2)	8,4 (10,6)
4,4	7,8	7,6 (8,6)	8,2 (10,0)
4,5	7,6	7,4 (8,2)	8,0 (9,6)
4,6	7,2	7,2 (7,8)	7,8 (9,0)
4,7	6,8	7,0 (7,4)	7,6 (8,6)
4,8	6,6	6,6 (7,0)	7,2 (8,2)
4,9	6,2	6,4 (6,8)	7,0 (7,8)
5,0	6,0	6,2 (6,4)	6,8 (7,4)

* Uvážili jsme: 2 montážní podpěry v 2/5 a 3/5 rozpětí, charakteristické zatížení – 4,0 kN/m².