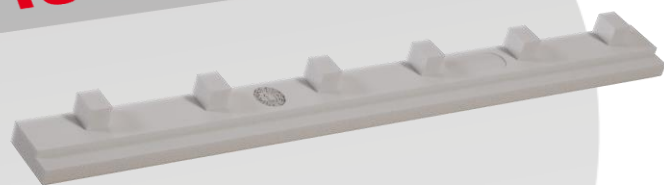


TECHNICKÝ LIST PODNOŠNÍKOVÝ PÁS



POPIS

Podnošníkový pás zaručuje estetickou úpravu spodní strany stropní desky v případech vícenásobného uložení stropních nosníků (dva a více nosníků vedle sebe). Montáž probíhá po položení stropu, zabetonování a odstranění montážních podpěr. Podnošníkový pás je kompatibilní se všemi typy ztraceného bednění RECTOSTEN® a to ponecháním nebo vyříznutím distančních podložek. Připevňuje se pomocí lepicí malty.

OBLAST POUŽITÍ

Tento výrobek je určen pro stropy nad suterénem (sklepy nebo garáže) v rodinných domech, dvoudomech nebo řadových domech.

VLASTNOSTI

Délka	1 180 mm
Šířka	100 mm
Výška	81 mm
Hmotnost výrobku	0,11 kg
Požární klasifikace	E (předtím M1)

BALENÍ

Paletizace	Dřevěná paleta + průhledná strečová fólie
Počet kusů na paletě	320 ks (16 balení po 20 ks)
Počet palet a kusů na 24 t	26 palet / 8320 ks na nákladní vozidlo 24 t

PODMÍNKY SKLADOVÁNÍ

Skladování na paletách, max. 3 palety na sobě. Na paletách neskladujte jiné výrobky. Teplota skladování -20 °C / +50 °C.

Po odstranění strečové fólie se musí zbývající výrobky opětovně zabalit s použitím fólie se stejnými vlastnostmi (pevnost, neprůhlednost, atd.).

MANIPULACE

Palety se musí přepravovat pouze pomocí vysokozdvizných vozíků na lyžinách. Nesmí se zvedat jinými způsoby.

Každá paleta, která byla během manipulace poškozena (pád, náraz vidlemi VZV, atd.), musí být před montáží produktů důsledně zkontrolována.

MONTÁŽ

Přečtěte si montážní pokyny a postupujte podle nich.

Nepoužívejte poškozené výrobky: praskliny, chybějící materiál, zlomené rohy, chyby rovnosti produktu > 5 mm, atd.

Více informací naleznete na stránce www.rector.cz. V případě otázek nás kontaktujte na e-mailové adrese info@rector.cz | RECTOR Česká Republika, organizační složka | Hvězdova 1716/2b | 140 78 Praha | ČESKÁ REPUBLIKA.

Dokument poskytla společnost RECTOR LESAGE - reprodukce tohoto dokumentu, a to i jen částečná, je bez našeho předcházejícího písemného souhlasu zakázána. Neneseme žádnou odpovědnost za jakékoliv použití, které není v souladu s našimi informacemi. Informace obsažené v tomto dokumentu vycházejí z našich zkušeností v době jeho sepsání a vyhrazujeme si právo na změny. Uživatel je zodpovědný za kontrolu, zda používá nejnovější platný dokument a zda tento výrobek používá v souladu s jeho zamýšleným použitím a předpisy svého státu. Na výrobek se vztahuje záruka v souladu s nabídkou platnou v den podpisu objednávky. V případě dalších informací nebo v případě použití či realizace, které se nedoporučují nebo v případě jakéhokoliv specifického použití, je potřeba se obrátit na naše technické týmy. Nezodpovídáme za použití nebo instalaci, které nejsou v souladu s informacemi uvedenými v tomto technickém listu, návodu na instalaci nebo montážním planu specifickém pro uživatele.

Rektor Lesage SAS. Všechna práva vyhrazena. Karta technických údajů RECTOCONNECT. Červen 2024.

