



ZKUŠENOSTI PODPOROVANÉ DŮVĚROU

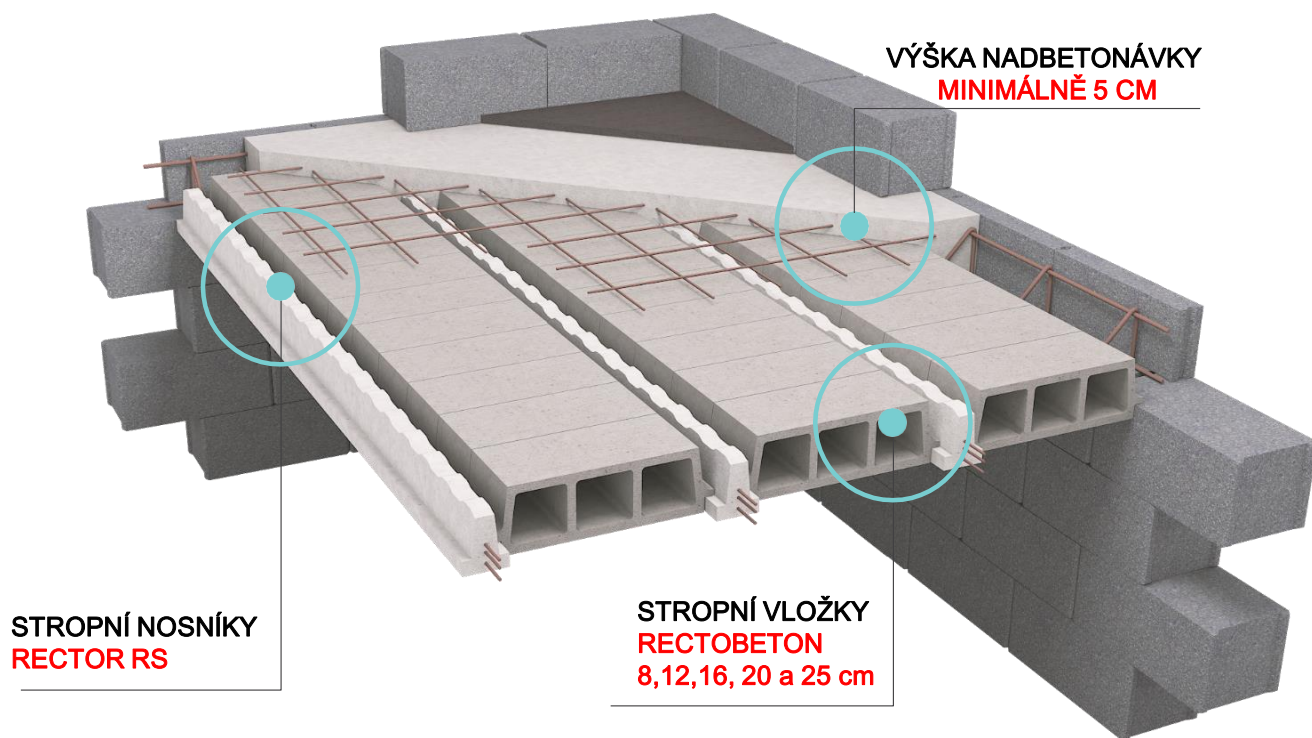
Stropní systémy šité na míru



Již 65 let

vyrábíme produkty, které jsou zárukou kvality





STROPNÍ NOSNÍKY
RECTOR RS

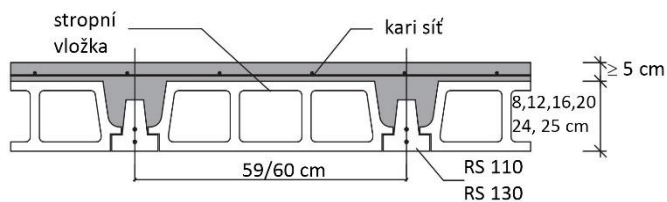
STROPNÍ VLOŽKY
RECTOBETON
8,12,16, 20 a 25 cm

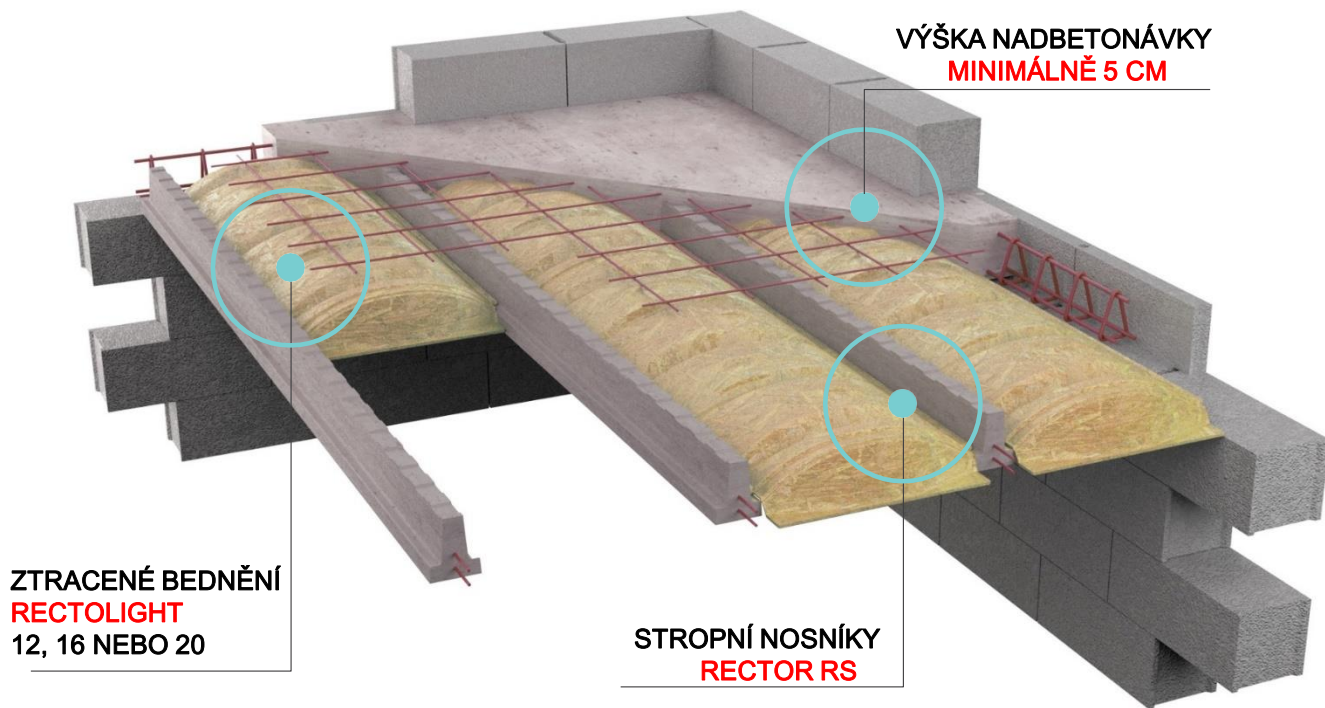


VLASTNOSTI SYSTÉMU RECTOBETON:

- Pro všechny typy staveb kde plánujete omítku
- V každé vrstvě na paletě jsou 2 uzavřené stropní vložky
- Strop bez trhlin a nadměrných průhybů
- Jednoduchá a rychlá realizace systému
- Výška nadbetonávky: od 5 cm do 8 cm
- Rozpětí stropu až do 9,80 m
- Dělicí žebra nejsou potřebná
- Výška stropu už od 17 cm
- Stropní nosníky vyrobené z betonu třídy C50/60
- Třída betonu nadbetonávky od C25/30
- Požární odolnost až do REI 240

ŘEZ STROPNÍM SYSTÉMEM RECTOBETON:

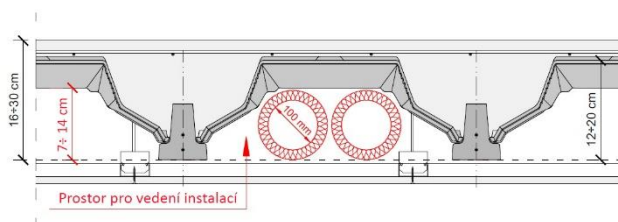




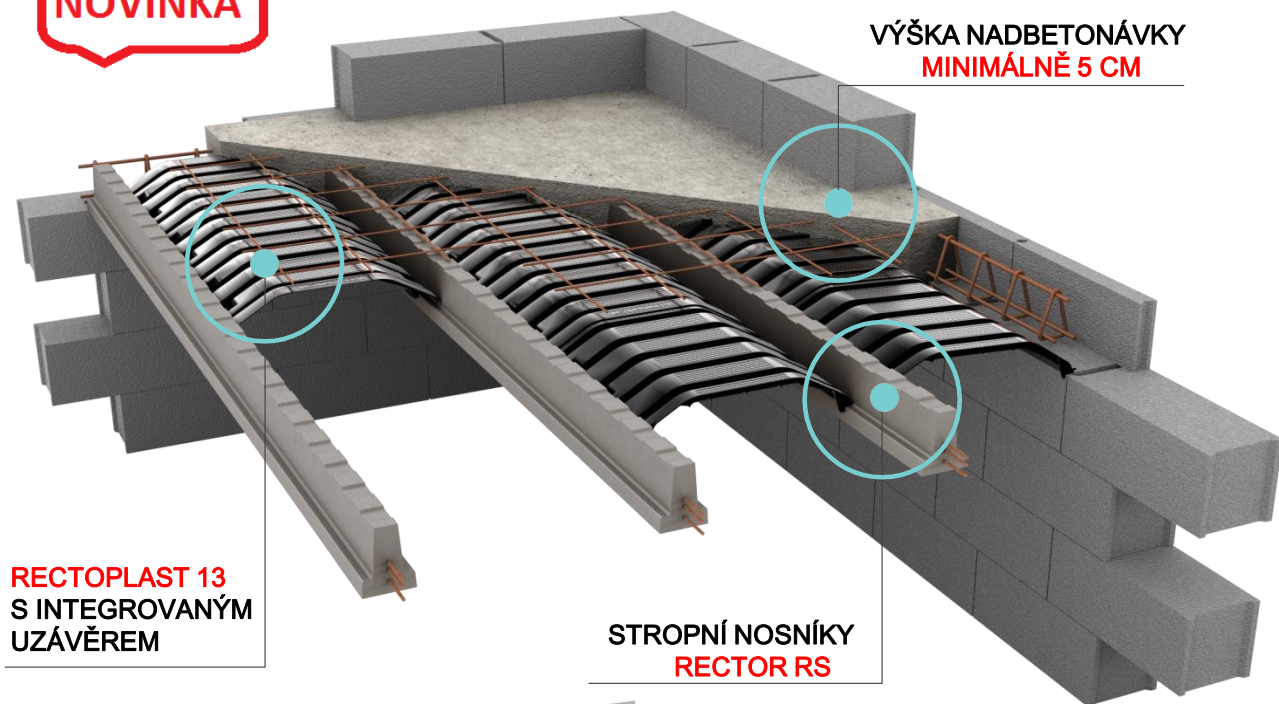
VLASTNOSTI SYSTÉMU RECTOLIGHT:

- Pro všechny typy staveb kde plánujete SDK podhled
- Hmotnost bednění od 5,0 kg / kus
- Na jedné paletě až 70 m² stropu
- Jednoduchá a rychlá realizace systému
- Výška nadbetonávky od 5 cm do 8 cm
- Rozpětí stropu až do 8,0 m
- Dělicí žebra nejsou potřebná
- Výška stropu už od 17 cm
- Stropní nosníky vyrobené z betonu třídy C50/60
- Třída betonu nadbetonávky od C25/30
- Požární odolnost do REI 60

ŘEZ STROPNÍM SYSTÉMEM RECTOLIGHT:



NOVINKA



VÝŠKA NADBETONÁVKY
MINIMÁLNĚ 5 CM

**RECTOPLAST 13
S INTEGROVANÝM
UZÁVĚREM**

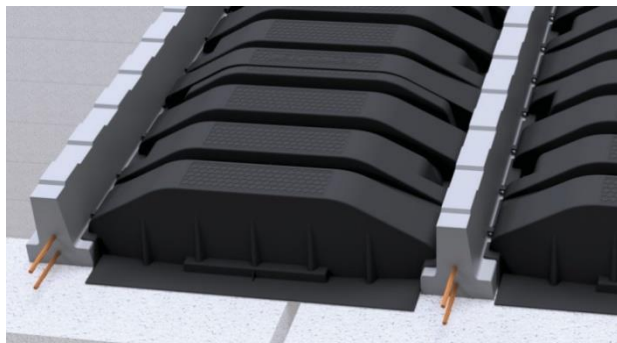
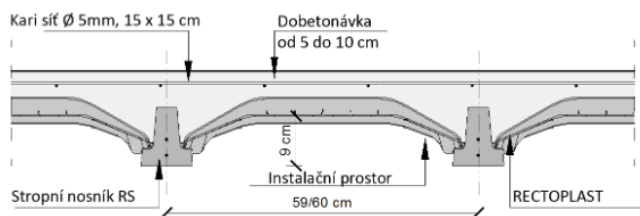
**STROPNÍ NOSNÍKY
RECTOR RS**



VLASTNOSTI SYSTÉMU RECTOPLAST 13:

- Stropní systém do vlhkého prostředí
- Základové desky, otevřené terasy, sklepy
- Hmotnost bednění - 2,7 kg / kus
- Na jedné paletě je 64 m² stropu = jen 220 kg
- Výška nadbetonávky: od 5 cm do 8 cm
- Rozpětí stropu do 6,8 m
- Dělicí žebra nejsou potřebná
- Výška stropu už od 18 cm
- Stropní nosníky vyrobené z betonu třídy C50/60
- Třída betonu na nadbetonávku od C25/30
- Třída reakce na oheň: E

ŘEZ STROPNÍM SYSTÉMEM RECTOPLAST 13:

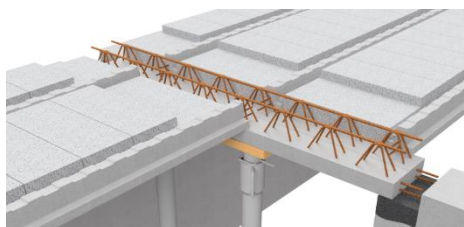


PŘEDPJATÝ PREFABRIKOVANÝ PŘEKLAD PLX:



- Šířka: 115 mm
- Výška: 71 mm
- Délka: 1200, 1500, 1800, 2100, 2400, 2700 a 3000 mm
- Hmotnost: 19,6 kg/bm
- Třída betonu: C50/60
- Výztuž: 2 x 5,2 mm

PŘEDPJATÝ PREFABRIKOVANÝ PRŮVLAK PPR:



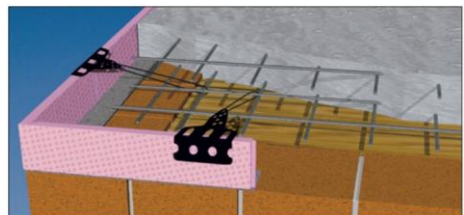
- Šířka: 115 mm
- Výška: 180 mm
- Délka: 2,7 do 3,9 m po 30 cm, 4,0 do 5,0 m po 10 cm
- Hmotnost: 21,0 kg/bm
- Třída betonu: C55/67
- Výztuž: dvě předpjatá lana + příhradová výztuž

PREFABRIKOVANÉ VÝMĚNY:



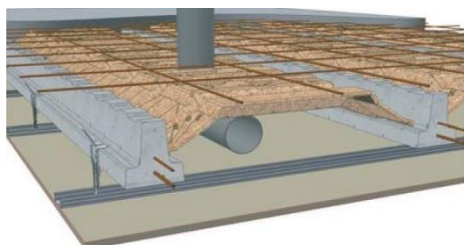
- Pro otvory široké od 800 do 1200 mm
- Výška stropu od 240 do 270 mm
- Typ W 120/12/20 – mezi nosníky
- Typ WM120/12/20 – mezi nosníky a nosné zdivo
- Výrazně zkracuje čas potřebný na realizaci
- Kvalitní zpracování výměny

BEDNÍCÍ DÍLEC VĚNCE REKORD:



- Výška dílce 200, 250 a 300 mm
- Délka dílce: 1000 mm
- Materiál: XPS 35 mm
- Hmotnost od 0,59 kg/bm
- Montáž na PU lepicí pěnu
- 1 m bednění – velmi rychlá montáž

ZÁVĚS RECTOLIGHT:



- Určený pro montáž podhledu
- Spojení nosníku RECTOR s jiným závěsem
- Bez potřeby vrtání
- Vhodný pro všechny typy závěsů
- Výrazně zkracuje čas potřebný na realizaci

STROPNÍ SYSTÉMY RECTOR

JE LEPŠÍ STAVĚT SPOLU

- FRANCOUZSKÁ TECHNOLOGIE, VYSOKÁ KVALITA
- PRO KAŽDOU ÚROVEŇ STAVBY
- DÉLKA STROPNÍCH NOSNÍKŮ AŽ 10 M
- MOŽNÁ I REALIZACE STROPU BEZ POTŘEBY MONTÁŽNÍCH PODPĚR
- ŠIROKÝ SORTIMENT BETONOVÝCH STROPNÍCH VLOŽEK
- ŠIROKÝ SORTIMENT ZTRACENÉHO BEDNĚNÍ RECTOLIGHT
- SYSTÉM RECTOPLAST DO VLHKÉHO PROSTŘEDÍ
- JEDNODUCHÁ A RYCHLÁ REALIZACE STROPNÍCH SYSTÉMŮ
- VÝRAZNĚ NIŽŠÍ DODATEČNÉ NÁKLADY NA REALIZACI
- DĚLICÍ ŽEBRA NEJSOU POTŘEBNÁ
- VÝRAZNĚ MENŠÍ POČET MONTÁŽNÍCH PODPĚR
- VÝŠKA STROPU UŽ OD 17 CM (12 + 5)



Tým našich inženýrů Vám zdarma nabízí:

- SPRÁVNÝ VÝBĚR STROPNÍHO SYSTÉMU
- STATICKÝ PŘEPOČET STROPU VE SMYSLU VAŠEHO ZADÁNÍ
- VYPRACOVÁNÍ MONTÁŽNÍCH PLÁNŮ A VÝKAZŮ MATERIÁLŮ
- TECHNICKOU PODPORU PŘI PROJEKTOVÁNÍ
- ANALÝZU NÁKLADŮ JEDNOTLIVÝCH ŘEŠENÍ
- ŠKOLENÍ NA MÍSTĚ REALIZACE
- ZAMĚŘENÍ OBJEKTŮ



PROJEKT PRO NACENĚNÍ POŠLETE NA ADRESU:

info@rector.cz

RECTOR[®]